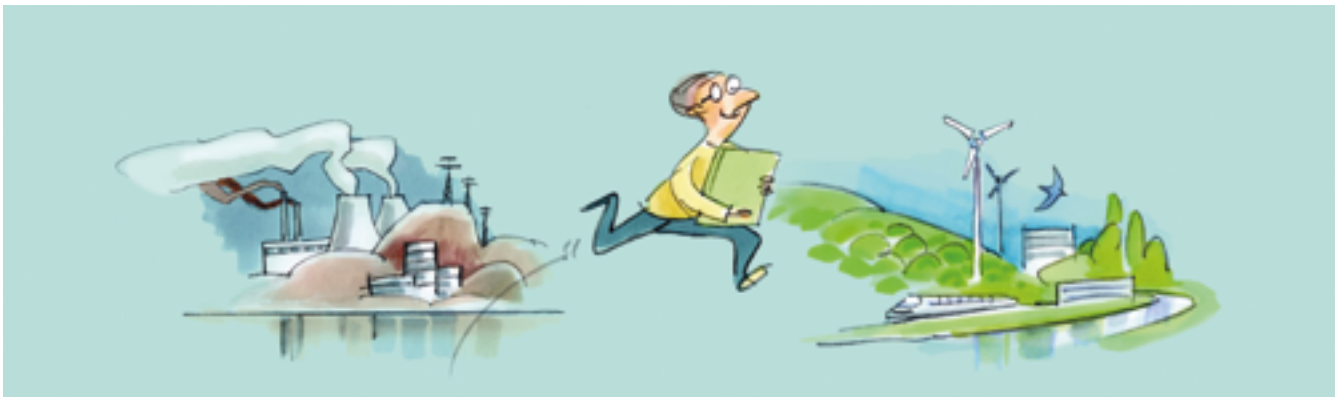


ADEME BOURGOGNE FRANCHE-COMTÉ

#20 | DÉCEMBRE 2020 - JANVIER - FÉVRIER 2021



ZOOM

Les collectivités aussi dans la relance

En Bourgogne-Franche-Comté, dans le cadre du plan de relance, le budget de la dotation de soutien à l'investissement local (DSIL) pour les collectivités fait un bond de 25 M€ à 70 M€. La DSIL permet de soutenir des grandes priorités d'investissement comme la rénovation énergétique des bâtiments publics, notamment les écoles. Nouveaux élus, pour engager ou optimiser techniquement et financièrement vos projets de travaux de bâtiment, contactez sans tarder votre Conseiller en énergie partagé ! Mieux informés, vous œuvrez plus efficacement à la transition écologique.

• J-YR



France Relance

Un accélérateur de la transition écologique pour les entreprises

La période est dure pour les entreprises, mais le gouvernement a fait le choix d'un plan de relance marqué par son ambition en matière de transition écologique, avec 30 milliards sur 100 qui y sont dédiés.

Pour les entreprises prêtes à s'adapter et à se transformer, c'est une opportunité historique de rebondir vers une économie plus verte et plus durable en réduisant leurs coûts énergie-matière et en valorisant des ressources recyclées et/ou locales, comme le bois-énergie. L'ADEME est fortement engagée dans France Relance avec le renforcement de ses outils financiers traditionnels, comme le fonds économie circulaire par exemple, pour accompagner l'incorporation de plastiques recyclés dans les process et les projets favorisant la réparation ou le réemploi notamment. L'ADEME augmente aussi le fonds chaleur pour soutenir le développement de la chaleur renouvelable en industrie et amplifie

l'appel à projets concernant les écosystèmes de mobilité hydrogène. L'ADEME est aussi impliquée sur de nouveaux dispositifs, comme le soutien à la décarbonation de l'industrie, pour les investissements d'efficacité énergétique des process et le passage à la chaleur renouvelable. Les premiers appels à projets sont lancés dès cette année (décarbonation, biomasse en industrie et hydrogène), d'autres suivront début 2021. Avec l'intégration prochaine d'un chargé de mission en renfort pour 18 mois, c'est toute l'équipe de la direction régionale qui se mobilise pour faire de cette relance une transition accélérée et réussie.

Blandine Aubert,
Directrice régionale ADEME BFC

Faites des chaufferies bois !

Depuis 2018, la filière forêt-bois traverse plusieurs crises.

En effet, la majorité des essences feuillues et résineuses est touchée par des maladies et des dépérissements. Si une partie du bois continue à être utilisée en bois d'œuvre, une part importante de la production issue des forêts impactées est malheureusement dépréciée et requalifiée en BIBE (bois d'industrie et bois énergie).

Dans le même temps, les fabricants de papier et de panneaux, qui représentent un débouché important pour ce BIBE forestier surabondant et les sous-produits de l'industrie du bois, ont depuis quelques années réduit leurs consommations au profit des matières recyclées.



La difficulté à valoriser ces produits peut limiter le développement voire freiner l'activité des entreprises de transformation du bois. Cela contribue également à réduire l'entretien sylvicole, ce qui impacte aussi négativement l'amélioration des peuplements et la production de bois d'œuvre.

Aujourd'hui plus que jamais, accélérer le développement des chaufferies bois permet de soutenir l'ensemble de la filière forêt-bois et d'entretenir durablement nos forêts : qu'on se le dise, la ressource ne manque pas !

• LS

EN CHIFFRES

5 TERRITOIRES

de notre région sont lauréats de l'appel à projets national « Territoires d'expérimentation de nouvelles mobilités durables ». Ils bénéficient d'une aide pour élaborer leur stratégie et leur plan d'actions (Communauté de communes du plateau de Frasne et du Val du Drugeon, Portes du Haut-Doubs, du Clunisois) ou pour mener des expérimentations (Grand Autunois Morvan, Parc naturel régional du Haut-Jura).

85 % DES MÉNAGES

ayant bénéficié d'un audit énergétique Effilogis ont réalisé des travaux visant le niveau BBC. Depuis 2009, plus de 1 300 rénovations BBC ont été financées par la Région Bourgogne-Franche-Comté.

Des débouchés pour les bois de qualité secondaire dans la construction

L'association Bois Croisés de Bourgogne, créée à l'initiative d'une quinzaine d'entreprises, veut valoriser l'utilisation des chênes de qualité secondaire qui, au début des années 2010, ne trouvaient que peu de débouchés. L'enjeu consiste à positionner les bois feuillus, le chêne notamment, dans la construction par la mise au point de panneaux lamellés-croisés (CLT, Cross Laminated Timber en anglais). L'Enquête de Technique Nouvelle portée par son principal acteur, le Groupe DUCERF, et financée par l'ADEME, permettra de valider les performances techniques du produit pour ouvrir de nouveaux marchés sur l'agencement et les constructions bois de grande hauteur. Ce projet s'inscrit dans le cadre du programme « Territoire d'industrie » du Grand Charolais et du Sud Nivernais. • LC

Valorisation du CLT chêne en rénovation intérieure, atelier de mécanique automobile du lycée Camille-du-Gast à Chalon-sur-Saône.



© Le Gallée Architecture / Ducerf Groupe

Les fermes s'adaptent au changement climatique

Face au changement climatique, l'agriculture n'a d'autre choix que de s'adapter.

Les manifestations du dérèglement sont plus fréquentes et plus intenses, entraînant des déplacements des zones de culture, une modification des dates de récolte, une diminution des rendements, des difficultés d'approvisionnement en eau et un fourrage de moindre qualité. Parce qu'ils sont les premiers impactés, un bon nombre d'agriculteurs, avec l'aide des Chambres d'agriculture, ont d'ores et déjà mis en place des solutions innovantes qui montrent leur engagement pour le climat : adaptation du système fourrager, installation de séchage solaire, pérennisation de haies ou création d'une réserve d'eau... Ces initiatives inspirantes ont fait l'objet de six portes ouvertes, organisées par les Chambres d'agriculture de Bourgogne-Franche-Comté du 17 septembre au 15 octobre. Elles ont réuni 180 participants au total, qui ont échangé sur les conditions de reproductibilité et de réussite de ces pratiques et leurs impacts bénéfiques sur les fermes. Ces événements avaient lieu dans le cadre du programme PRACTIQUE (Pôle Régional d'Agriculture et d'Adaptation au Changement Climatique) soutenu par la Région et l'ADEME.

• CM



ÉNERGIE VERTE

Du biométhane est injecté dans le réseau de gaz de l'agglomération de Vesoul !

Agro Energie du Pertuis, l'installation de méthanisation située à Raze, près de Vesoul, est en service depuis le 8 octobre. Portée par un collectif de 12 exploitations et Opale Energies Naturelles, développeur et maître d'œuvre installé dans le Doubs, elle offrira aux agriculteurs une solution de valorisation de leurs effluents d'élevage, essentiellement des fumiers bovins. Elle produira une énergie verte consommée localement (10,5 GWh par an, soit la consommation moyenne d'environ 1000 foyers) et du digestat (résidu de la méthanisation) utilisé comme amendement et fertilisant organique sur les champs et les prairies.

L'Europe et la Région, via le programme FEDER, et l'ADEME ont apporté un soutien financier à cette opération.

• CM



Élus pour la transition écologique !

L'arrivée de nouveaux élus dans les communes et les intercommunalités s'accompagne d'un intérêt croissant pour la transition énergétique et écologique.

Satisfaisant leur appétence, l'ADEME et ses partenaires (Région, DREAL) développent pour eux des actions de sensibilisation et d'accompagnement sous différents formats :

- Organisation d'une délégation de 30 personnes pour participer aux 10^e Rencontres nationales TEPos en septembre dans les Côtes-d'Armor : 10 élus ont participé, accompagnés de techniciens ;

- Accompagnement à l'acculturation des élus et de leurs services chez eux sur les politiques Energie-Climat par des formations dédiées : une dizaine de sessions sont déjà réalisées ou programmées en 2020/2021 ;

- Programmation, à l'invitation des préfets de département, de réunions de mobilisation des élus pour atteindre les objectifs de réduction des déchets fixés par le Plan régional de gestion des déchets.

N'hésitez pas à nous contacter : sur tous ces sujets, l'ADEME apporte un panel de solutions, de retours d'expériences et de



ressources pour viser la sobriété, réduire et valoriser les déchets, optimiser les ressources matière et énergie et pour traduire ces objectifs dans vos politiques territoriales.

• MJ

Agenda

REPORT !

→ 8^E RENCONTRE DE L'HYDROÉLECTRICITÉ

Prévue le 20 novembre à Beaune, elle est reportée le 27 mai 2021

+ <https://rencontre-hydro-bfc.site.ademe.fr>

→ TROPHÉES RESPONSABILITÉ SOCIÉTALE

Remise des trophées le 4 février 2021 à Dijon

+ <https://www.bourgognefranche-comte.fr/entreprises-responsables-des-exemples-suivre>

→ ASSISES EUROPÉENNES DE LA TRANSITION ÉNERGÉTIQUE

Les 12, 13, 14 février 2021
100% digital et gratuit.

+ <https://www.assises-energie.net>

Appels à projets

Pour consulter tous les appels à projets de l'ADEME, rendez-vous sur la plateforme AGIR :

+ www.agirpoulatransition.ademe.fr

Application smartphone ADEME

Toute l'actualité de l'ADEME dans votre poche grâce à l'application ADEME disponible sur Android et iOS ! La BFC et la Nouvelle-Aquitaine s'associent pour faire vivre la transition écologique où que vous soyez !

+ Télécharger l'appli sur Android
Télécharger l'appli sur iOS

Contacts presse

Pour assurer ses relations avec la presse, l'ADEME travaille avec l'agence BUZZ & Compagnie. Vous pouvez contacter :

Mélane Voisard - 03 80 43 54 89
melanie.voisard@buzzetcompagnie.com

Théo Sainte-Marie - 03 80 43 54 89
theo.sainte-marie@buzzetcompagnie.com

+ <https://bourgogne-franche-comte.ademe.fr/actualites/presse>

Publications

NUMÉRO SPÉCIAL BFC / 2020 / 52 PAGES

Puissance Hydro :
" La dynamique de projets dans la concertation "

Puissance hydro et l'ADEME Bourgogne-Franche-Comté ont collaboré pour réaliser un numéro spécial avec des informations pratiques, juridiques, stratégiques et 4 centrales de Bourgogne-Franche-Comté passées à la loupe !

+ <https://rencontre-hydro-bfc.site.ademe.fr/Data/ElFinder/s101/pdf/PuissanceHydro-NS-BFC.pdf>

2020 / 66 PAGES

L'offre de services du réseau régional de la transition écologique et économique (RT2E) de Bourgogne-Franche-Comté

Pour accompagner les entreprises dans la transition écologique, l'ADEME et la Région proposent un catalogue actualisé de 37 services, proposés de façon complémentaire et organisés comme un parcours d'accompagnement de l'entreprise dans sa trajectoire environnementale.

+ https://bourgogne-franche-comte.ademe.fr/sites/default/files/catalogue_complet.pdf

2020 / 24 PAGES

Économie circulaire,
un atout pour nos territoires

Le document retrace les principaux résultats de la Bourgogne-Franche-Comté en matière de déchets ménagers et assimilés par rapport aux objectifs régionaux et nationaux.

Il dresse un premier bilan des démarches territoriales d'économie circulaire en Bourgogne-Franche-Comté et présente de nombreuses initiatives.

+ <https://www.alterrebourgognefranche-comte.org/f/mediatheque/11753/fiche/>

ADEMEBOURGOGNE-FRANCHE-COMTÉ

ADEME Direction régionale Bourgogne-Franche-Comté - 44, rue de Belfort - 25000 Besançon
Tél. + 33 3 81 25 50 00 - Fax + 33 3 81 81 87 90 - E-mail : ademe.bourgognefranche-comte@ademe.fr
et ademeetvous.bfc@ademe.fr - Web : www.bourgogne-franche-comte.ademe.fr
Responsable de la publication : Blandine Aubert - Responsable de la rédaction : Élise Aucourdennier-Melot - ISSN 2492-8496 - Accompagnement éditorial et réalisation graphique : www.tempsreel.fr
Illustrations : Desmond Bovey - Imprimé sur papier Symbol Freelifa satin par l'imprimerie SimonGraphic