

LE GÉNÉRATEUR BOURGOGNE-FRANCHE-COMTÉ, INCUBATEUR DE PROJETS DE TRANSITION ÉCOLOGIQUE ET SOCIALE DANS LES TERRITOIRES



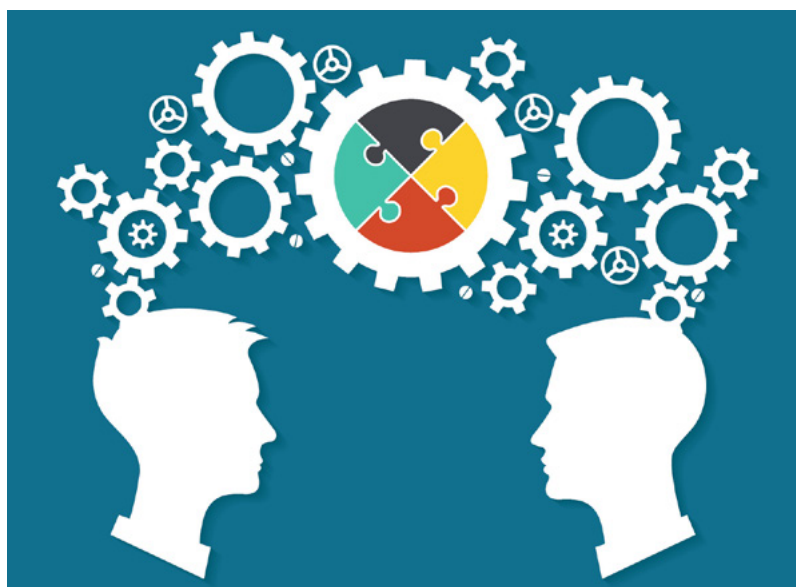
Accompagné par l'ADEME depuis le premier jour, le **Générateur Bourgogne-Franche-Comté réalise cette année son 6^{ème} exercice opérationnel**. L'occasion de revenir sur cette initiative à succès en faveur de l'activité quel que soit le territoire, même les plus éloignés des grands centres de décision.

Les territoires ruraux et certaines emprises péri-urbaines conjuguent des difficultés de vieillissement de la population, de disparition des services essentiels et de délitement des tissus économiques. Pourtant, **des acteurs engagés localement sont prêts à relever le défi de la redynamisation, en partant des besoins de la population et en s'appuyant sur des ressources qui ne demandent qu'à être valorisées.**

Pour aider ces acteurs à structurer leur démarche et à concrétiser leur vision généreuse, l'ADEME a contribué aux côtés de la région Bourgogne-Franche-Comté et de la Banque des Territoires à constituer le « Générateur Bourgogne-Franche-Comté » en 2017.

Le Générateur **BFC intervient à la demande des collectivités territoriales qui financent une part de l'intervention** et mettent également du temps agent à disposition pour être complètement acteur de l'accompagnement proposé.

La mission du Générateur BFC est de révéler les besoins et ressources des territoires et de les transformer en projets économiques, environnementaux et sociétaux tout en intégrant les acteurs locaux dans leur construction et leur mise en place (citoyens, associations, entreprises, institutionnels).



UNE DYNAMIQUE CRÉATRICE D'ACTIVITÉ DANS LES TERRITOIRES

Le Générateur Bourgogne-Franche-Comté est un collectif, fédérateur des expériences et des savoir-faire de six acteurs reconnus de l'économie sociale et solidaire et du développement territorial : PES 21, Active 71, FDFR 89, France Active Bourgogne, Clus'ter Jura et France Active Franche-Comté.

L'ambition commune portée par les six fondateurs est de **créer de la valeur économique et sociale locale** à travers leur engagement à long terme aux côtés des élus, des associations, des entrepreneurs et des utilisateurs. La méthodologie d'accompagnement du Générateur BFC, tant dans la phase d'identification des projets que dans celle de la mise en œuvre, consiste à mobiliser les acteurs locaux, dont des futurs porteurs de projets et d'associer les populations, futures bénéficiaires des retombées des initiatives.

Ensemble, ils imaginent, valident et construisent des projets qui ont du sens pour chacun des territoires, où les modèles économiques sont cohérents et la gouvernance est partagée. En 2022, le prisme d'un nouveau modèle de développement économique favorable à la transition écologique (l'Économie de la Fonctionnalité et de la Coopération) renforce cet accompagnement. Pour respecter les équilibres locaux, le Générateur BFC cible ses interventions de manière à favoriser une dynamique économique de proximité. Ainsi, les ressources territoriales non valorisées et les besoins essentiels non pourvus sont à la base des projets conduits. Et de nombreux projets émergents sont au cœur de la transition écologique (le réemploi, l'alimentation, la mobilité, le recyclage...).



Cinq ans après la création du Générateur BFC, **18 chargés de projet** lui sont rattachés, **26 territoires** sont accompagnés, plus de **2 000 acteurs locaux** ont été mis en mouvement et **67 emplois** ont été créés ou consolidés.

“La mission du Générateur Bourgogne-Franche-Comté est d'accompagner les EPCI (Établissement Public de Coopération Intercommunale) et les collectivités territoriales pour créer de l'activité économique pérenne et de l'emploi durable au service de la transition Écologique notamment. Sa réussite tient à son approche à la fois bienveillante et exigeante, qui conduit les acteurs locaux à donner le meilleur d'eux-mêmes au bénéfice de leur environnement de proximité.”

Cécile Colson | Coordinatrice Acteurs Économiques à l'ADEME Bourgogne-Franche-Comté

UN RÉSEAU RÉGIONAL D'APPUI À L'INGÉNIERIE TERRITORIALE ET À L'INNOVATION ÉCONOMIQUE ET SOCIALE

Intervenant aux côtés des collectivités territoriales, le Générateur Bourgogne-Franche-Comté s'engage autour d'un cahier des charges qui tient en six fondamentaux :

- Créer de l'activité économique pérenne
- Répondre à des besoins non satisfaits
- Valoriser des ressources locales existantes ou potentielles
- Conforter l'attractivité et la dynamique territoriale
- Favoriser la solidarité, l'innovation collective et la coopération
- Ancrer localement le futur projet dès le départ
- Mobiliser un collectif d'acteurs dès le lancement de la démarche

La méthodologie d'accompagnement repose sur trois étapes, pour une mission totale d'environ 2 ans :

- Constituer un groupe projet
- Identifier des potentiels de développement avec les acteurs du territoire et prioriser les idées imaginées collectivement
- Valider l'opportunité économique et sociale du projet finalement retenu, jusqu'à la formulation du modèle de création de valeurs (économique et de partage).
- Mobiliser les ressources techniques et financières indispensables à la réussite finale

Les collectivités qui souhaitent bénéficier d'une mission d'accompagnement du Générateur Bourgogne-Franche-Comté contactent les opérateurs.

La collectivité acquitte une part du coût de la mission engagée par le Générateur BFC (La région et l'ADEME étant co-financeurs du Générateur BFC).

“La réussite du Générateur Bourgogne-Franche-Comté tient à la durée de l'accompagnement et à l'originalité de sa démarche transversale et coopérative, intégrant dès le départ une pluralité de profils, en rupture avec les habitudes de travail de l'action territoriale classique.”

Cécile Colson | Coordinatrice Acteurs Économiques à l'ADEME Bourgogne-Franche-Comté

TROIS EXEMPLES DE PROJETS ACCOMPAGNÉS PAR LE GÉNÉRATEUR BFC

• Demain Petite Montagne

En 2018, la communauté de communes Petite Montagne (39) a souhaité aborder les enjeux de son développement territorial selon une approche renouvelée. En effet, de précédentes expériences n'avaient pas apporté les réponses attendues.

La collaboration avec le Générateur BFC (opérateur : Clus'Ter Jura) s'est concrétisée à travers la démarche Demain Petite Montagne. Les très nombreux acteurs mobilisés ont sélectionné 5 thématiques créatrices de valeur locale, qui chacune a débouché sur un projet concret. **La création d'une recyclerie adossée aux trois déchèteries installées sur le territoire a été la première réalisation aboutie.**

“À partir de la rencontre de 20 acteurs pour identifier les besoins au début de la démarche, nous avons réussi à mobiliser 200 personnes lors d'une soirée de créativité en juin 2018. Aujourd'hui, ce sont 5 collectifs-projets que nous accompagnons : une recyclerie (désormais en activité !), un service de commercialisation de produits locaux, un réseau d'acteurs économiques en faveur de l'emploi, une offre de circuits touristiques et un réseau d'accueil à la ferme. ”

Pierre-François Bernard | Générateur Bourgogne-Franche-Comté

“Notre réflexion a été de travailler avec tous les habitants, et pas seulement les élus, pour vraiment déterminer avec eux leurs besoins. Un an après, un embryon assez conséquent est en train de se construire. Les groupes qui marchent vont donner envie à d'autres personnes de s'investir dans les groupes, et c'est à nous de soutenir ça ! ”

Jean-Louis Delorme | Président de la Communauté de Communes Petite Montagne

• Bien manger pour bien vivre en Aillantais

La mission confiée au Générateur BFC (opérateur : FDFR 89) par la Communauté de Communes de l'Aillantais (89) consistait à **promouvoir la production alimentaire locale et à encourager l'approvisionnement en circuit court.**

L'équipe du Générateur a réussi à convaincre 7 producteurs locaux de constituer ensemble une association, ce fut la première étape. La deuxième étape a été d'accompagner l'association dans son organisation, dans sa gouvernance et dans la définition de son modèle économique. **L'aboutissement de la mission est l'animation d'un point de vente hebdomadaire autogéré et tenu à tour de rôle par les producteurs associés.**

“Derrière le projet économique, un engagement fort pour promouvoir une alimentation de qualité et de saison et favoriser l'échange et l'interconnaissance entre producteurs et consommateurs. ”

Marie Belbenoit | Générateur Bourgogne-Franche-Comté

“Le Générateur nous a aidés à nous organiser, par exemple dans le fait de créer une association, puis dans la rédaction des statuts. Le plus important avec le recul a été leur apport dans la gouvernance... ”

Arnaud Ponchon | Président de l'association À TABLE ! Nous produisons pour vous

“Le Générateur apporte cette dynamique d'accompagnement, qui demande de l'écoute, beaucoup de patience, une grande ténacité et également un savoir-faire administratif. ”

Irène Eulrie | Vice-présidente de la Communauté de Communes de l'Aillantais, en charge de la mission « Bien manger pour bien vivre en Aillantais »

● L'économie circulaire avec Préval Haut-Doubs

Préval Haut-Doubs a identifié plusieurs opportunités sur son territoire visant à **atteindre le zéro déchet**. Grâce à l'investissement de France Active Franche-Comté (opérateur du GBFC), en 2020 est née l'association Marmite solidaire qui, avec la Banque alimentaire, récupère les invendus, les transforme et les redistribue notamment via la Croix Rouge.

Puis, en 2021 la recyclerie citoyenne « Re Bon » a ouvert ses portes à Maîche ce qui permet aujourd'hui à 14 personnes en insertion d'avoir une activité adaptée à leur situation.

“Le Générateur a la connaissance des réseaux, la méthode et l'impartialité, nous étions en confiance.”

Jean-Marc Lerat | Président de Re Bon

“Le projet, situé à proximité de la déchèterie, favorise le transfert d'objet. Le travail du Générateur nous a permis de mettre en lien les acteurs et aligner les intérêts de chacun.”

Gaëlle Journot | Responsable du pôle valorisation de Préval Haut-Doubs

“Le Générateur BFC nous a permis de gagner 5 ans sur la concrétisation du projet de la Marmite Solidaire, c'est une réelle plus-value.”

Jean-Baptiste Malivernay, | Directeur de la MFR de Pontarlier, secrétaire de la Marmite solidaire.

L'ADEME en bref

À l'ADEME - l'Agence de la transition écologique -, nous sommes résolument engagés dans la lutte contre le réchauffement climatique et la dégradation des ressources. Sur tous les fronts, nous mobilisons les citoyens, les acteurs économiques et les territoires, leur donnons les moyens de progresser vers une société économe en ressources, plus sobre en carbone, plus juste et harmonieuse. Dans tous les domaines - énergie, air, économie circulaire, alimentation, déchets, sols... - nous conseillons, facilitons et aidons au financement de nombreux projets, de la recherche jusqu'au partage des solutions. À tous les niveaux, nous mettons nos capacités d'expertise et de prospective au service des politiques publiques.

L'ADEME est un établissement public sous la tutelle conjointe du ministère de la Transition écologique et du ministère de l'Enseignement supérieur, de la Recherche et de l'Innovation.

www.ademe.fr

 @ademe

Pour toute demande d'interview de l'ADEME BFC,
merci de bien vouloir nous contacter aux coordonnées ci-dessous.

CONTACT PRESSE

Mélanie Voisard

Buzz & Compagnie / melanie.voisard@buzzetcompagnie.com / **06 12 52 53 15**

Inès Lagrange

Buzz & Compagnie / ines.lagrange@buzzetcompagnie.com / **06 29 30 07 51**